



2

Med SMV-trivselvagn året runt



Vinterläger i Sälenfjällen 1958

L. OTTEN CARAVAN-IMPORT
PAPAVERHOEK 27 - TEL. 69403
AMSTERDAM-NOORD

SMV-vagnen

- Sveriges populäraste campingvagn

Bakom konstruktionen av denna vagnmodell ligger många års erfarenhet. Målsättningen har liksom tidigare varit att skapa en resvagn.

- som har så låg vikt, att även småbilar lätt kan dra den
- som ändå är rymlig, bekväm och rikt inredd
- som har så god isolering, att den kan användas både sommar och vinter
- som har så utmärkta vägegenskaper, att hastigheten ej behöver nedbringas
- som med hänsyn till trafiksäkerheten har stora, lågt placerade fram- och bakfönster, genom vilka bakomvarande trafik kan iakttagas.

Vi vågar påstå att S M V-vagnen modell 10 väl fyller dessa krav.

Underredet, som är av fyrkantiga stålrör och underredsbehandlat, har halveliptiska bladfyädrar, vinkelaxel, rullagrade hjul med påskjutsbroms, specialdäck för höga hastigheter samt tre väl stagade, ställbara stödben.

Karossen består av flerskiktlimmad spant, som utvändigt är helt klädd med aluminiumplåt, invändigt med vattenfast gaboonplywood och isolerad med skumplast.

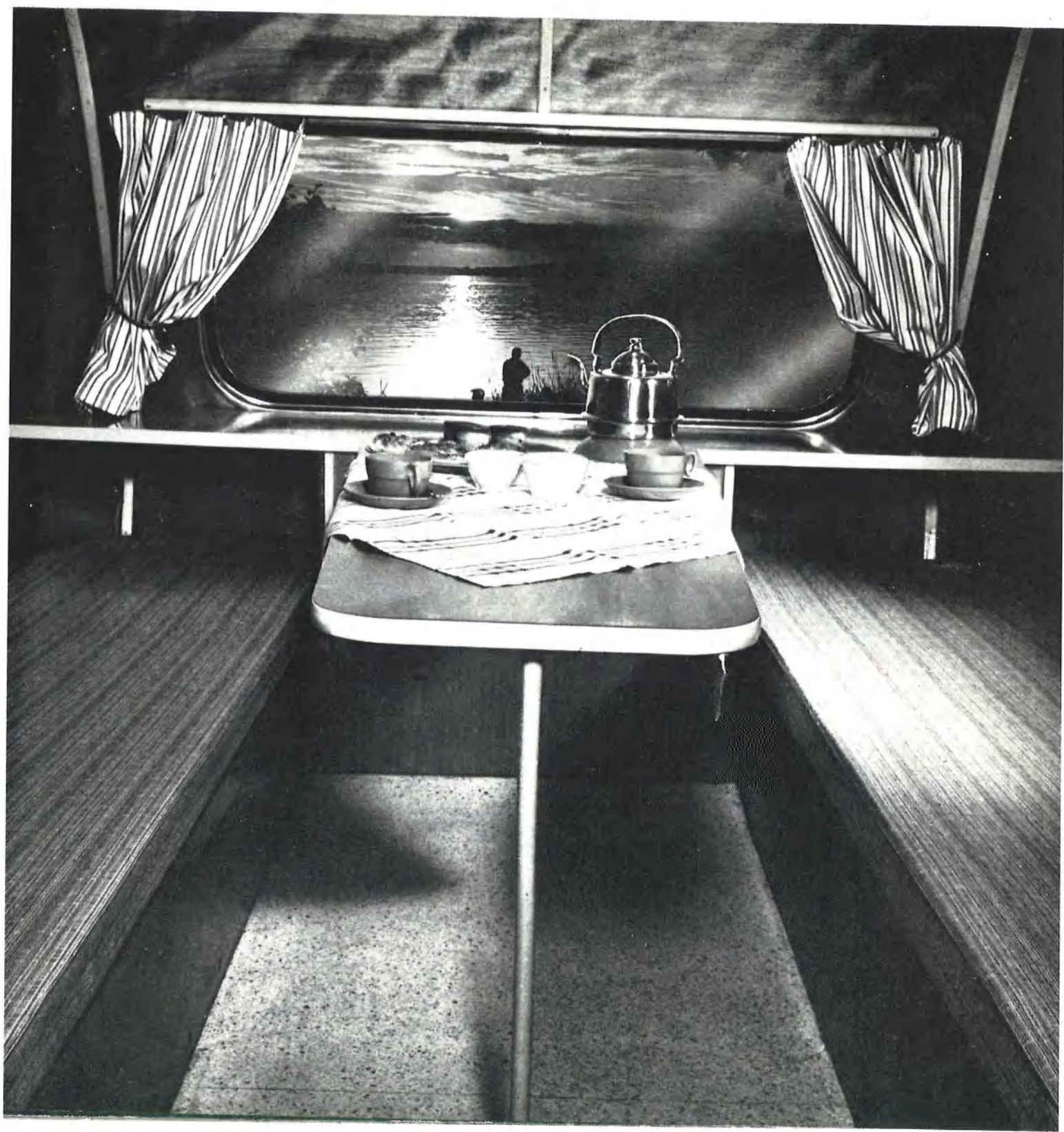
De sex gardinförsedda fönstren är av splittrfritt glas. Fram- och bakfönster kan kompletteras med innerfönster för att eliminera kondens vintertid. De fyra övriga är öppningsbara. Av de sex reglerbara ventilerna, sitter fyra i taket och två vid golvet.

Vagnen har »rum» och »köksavdelning». Tre soffor ger minst åtta bekväma sittplatser respektive tre bäddar med blixtlåsförsedda skummadrasser. Ytterligare två till tre extrabäddar, »överslafar», kan lätt sättas upp. Mellan sofforna finns en bordshylla och ett stort fällbord. Vidare finns en arbetsbänk med stora skåputrymmen under, en rymlig garderob, stort toaletterum, värmeanläggning med skorsten, tre taksåp och innerbelysning genom sex ellampor.

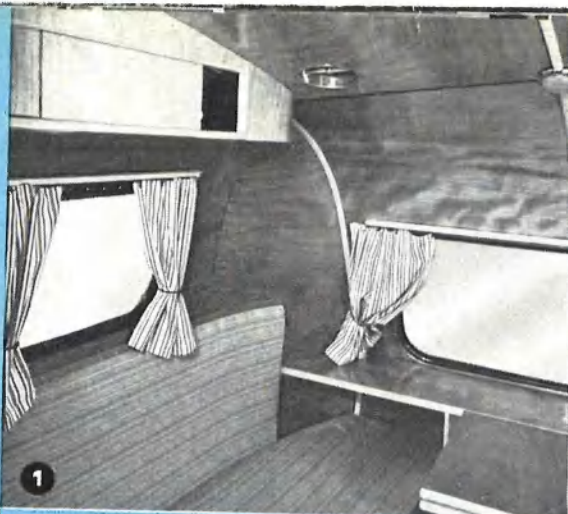
Utvändigt är vagnen försedd med lagstadgade blinkers, bak-, stopp- och nummerbelysningslyktor, reflexer samt två handtag bak för manövrering.

Vagnen levereras besiktigad och körklar.

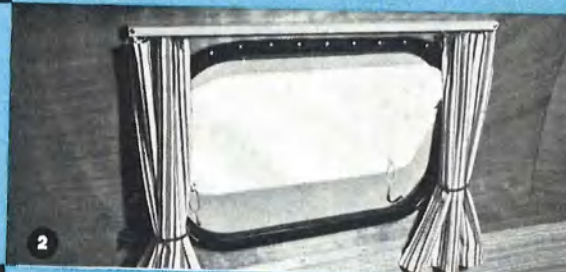
Verkstads AB ESSEMVE · ADOLFSBERG · TEL. 019/44000



1. »Rummet» har två sängar respektive soffor med ryggstöd. Över dessa finns två takskep med skjutluckor och under det stora bakfönstret en fast bordshylla och ett fällbord. Ovanför bordet ser man en taklampa och två takventiler försedda med myggnät. Två läslampor är placerade över sänggavlarna.



2. De fyra sidofönstren är öppningsbara och kan förses med fönsterluckor och myggnät.



3. Bordet kan lätt fällas upp. Sänglådornas stora packutrymmen är avdelade i tre fack och lätt åtkomliga.



4. Extrabäddar av stålrör och smärtingväv kan som bilden visar sättas upp vid behov. Under dagen förvaras bäddarna hoprullade vid framsängarna.





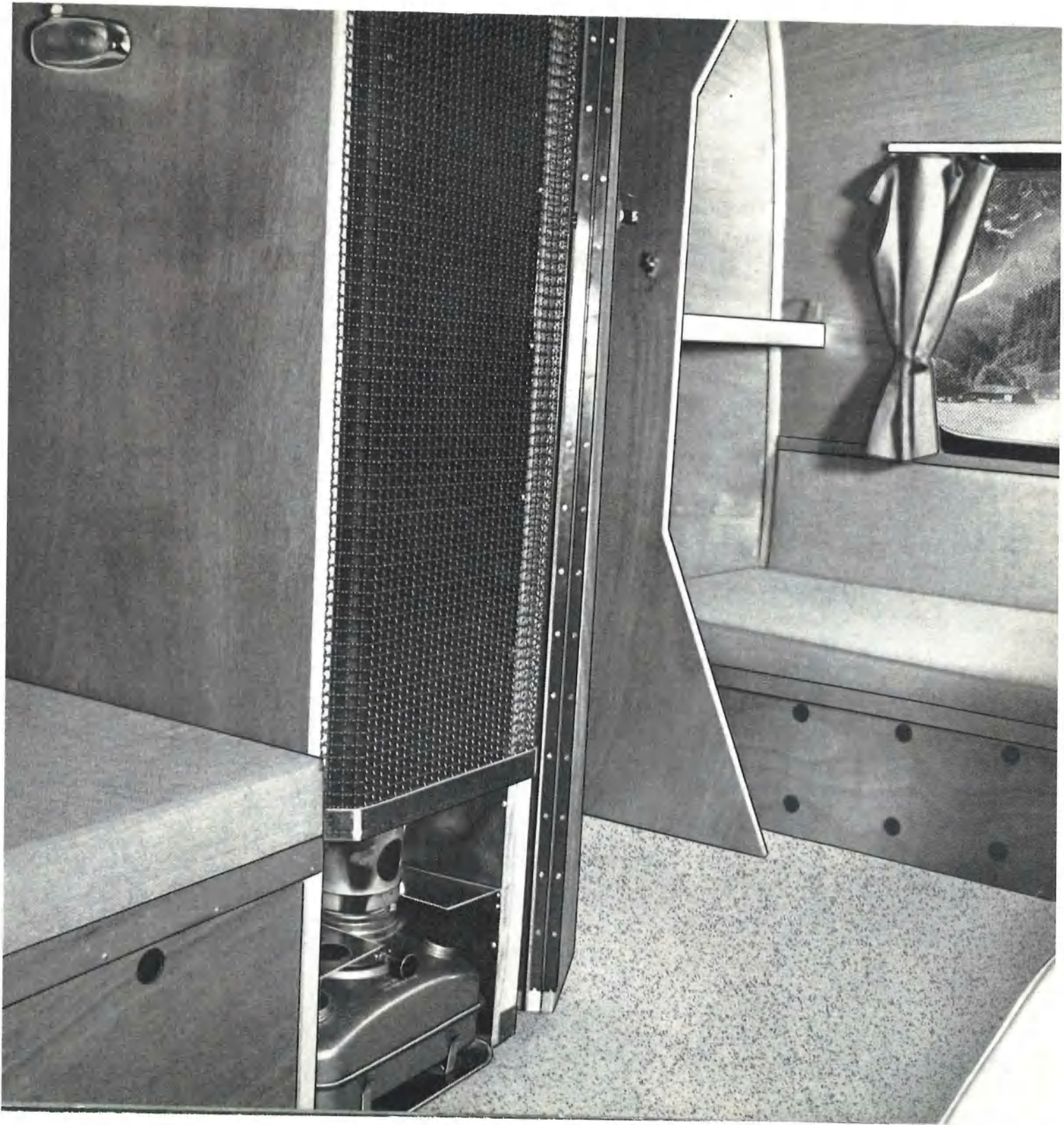
5. Köksavdelningen har en stor arbetsbänk belagd med plastlaminat. Till höger på arbetsbänken är en vattenspump placerad. Under arbetsbänken finns rymliga förvarings-skåp. God plats finns för ett tvålågit gasolkök vars gasbehållare förvaras i skåpet under. På skåpdörren hänger en plasttratt med avlopp till en plastbehållare som placeras under vagnen. Till höger om arbetsbänken finns garderob med klädstång och skohylla.

6. Ovanför arbetsbänken finns en myggnätsförsedd takventil och ett taks-kåp med skjutluckor. I utrustningen ingår också lådor för bestick och servis, vattenflaskor och diskho. Diskhon förvaras i skåpet och vid användning placeras den i en skjutbygel som på bilden. En väl isolerad box för färskvaror tillhör också standardutrustningen.



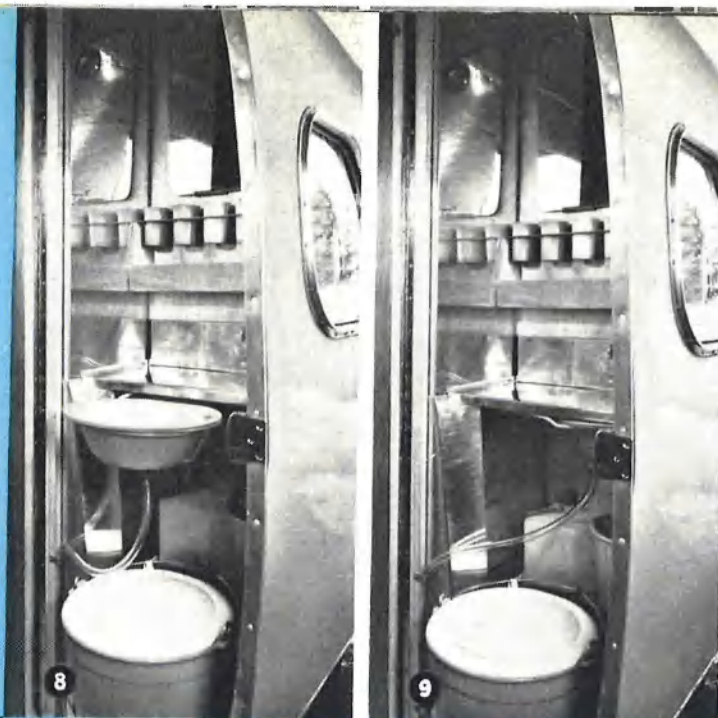
7. Över framsängen respektive soffan uppsattes den fjärde bädden som »överslaf», vilken kan förses med fallskydd. Under dagen förvaras den under framsängens dyna. Sänglådan har två fack.





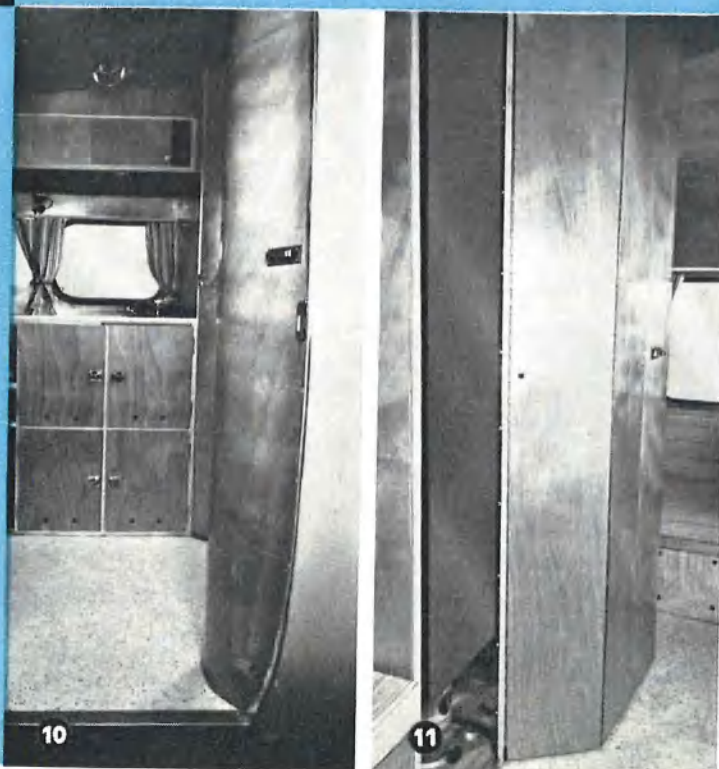
8. Vagnen har ett rymligt toaletterum med spegel, toaletthylla med plats för tandborstglas samt ett väggfast bord. Även vattenbehållare, hink, kemisk klosett, pappershållare och handdukhängare finns. Tak- och golventiler försedda med myggnät samt öppningsbart fönster kompletterar utrustningen. Vattenpump kan med fördel installeras.

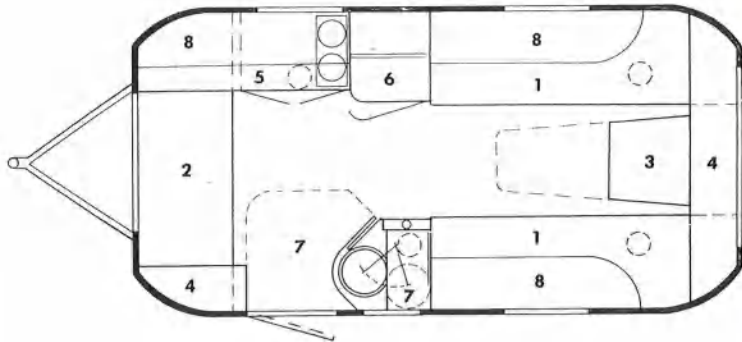
9. Under bordet i en svängbygel finns dels tvättfat, dels avlopp. Bild 8 visar tvättfatet utsvängt för användning och bild 9 visar det insvängt under bordet. I det sistnämnda läget hindras ej användandet av den kemiska klosetten.



10. Denna bild visar vagnen sedd genom ytterdörren. Till höger är toaletterumsdörren och i bakgrunden arbetsbänken med skåp samt garderobsdörren.

11. Vagnen är utrustad med kamin och varmlufts radiator samt skorsten. Förbränningsluften tas utifrån och avgaserna går ut genom skorstenen, varför man får en idealisk torr uppvärmning. Bortom radiatortorn är toaletterummets utvikbara väggparti.

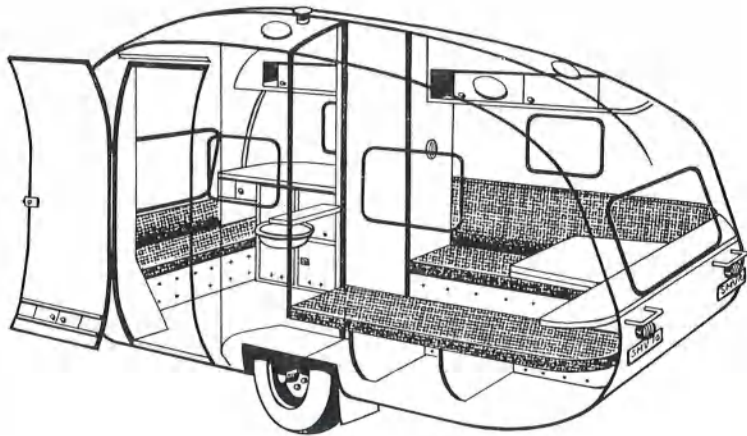




Tekniska data

Vagnens utv. längd med dragrör	480 cm
» » »	392 »
» inv. »	385 »
» utv. bredd	202 »
» inv. »	195 »
» tot. höjd ca	220 »
» inv. »	190 »
Tjänstevikt	400 kg.
Tillåten last.	200 kg.
Däckdimension 6.00X9", specialdäck för höga hastigheter.	

1. Bädd	60 x 195 cm
2. »	60 x 190 »
3. Bord	55 x 124 »
4. Bordshylla	30 x 190 »
5. Arbetsbänk	50 x 128 »
6. Garderob	60 x 53 »
7. Toaletterum	80 x 117 »
8. Takskåp	30 x 110 »
Framfönster	88 x 50 »
Bakfönster	50 x 117 »
Sidfönster, öppningsbara	54 x 34 »



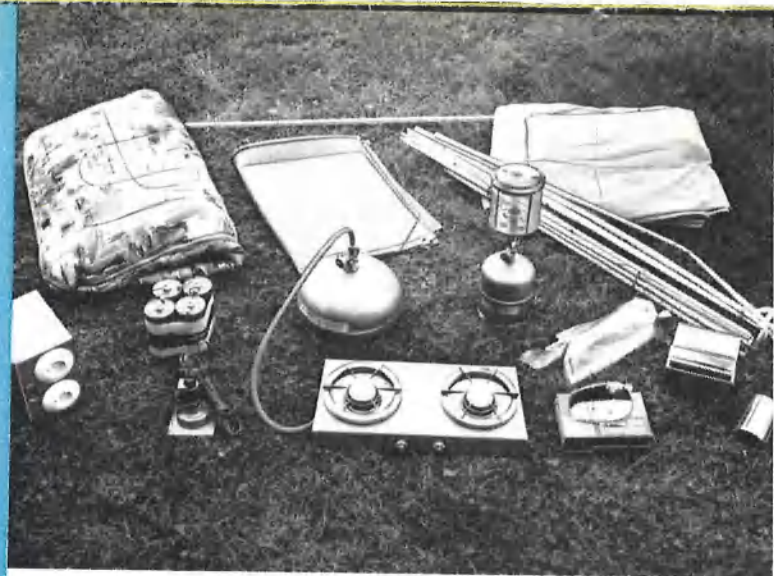
Standardutrustning

1 st. Släpvagnskoppling med maskjutsbroms kompl.	3 st. Ryggstöd, klädda
1 » Parkeringsbroms	1 » Låda för bestick
1 » Släpvagnskontakt, kompl.	1 » Låda för servis
2 » Stopp-, blinkers- och bakljuslyktor	2 » Vattenflaskor 11 liter
4 » Reflexer	1 » Vattenpump
6 » Invändiga belysningar	2 » Plastbehållare
1 » Omkopplare för belysningsströmmen	1 » Kem. klosett
1 » Säkringdos	2 » Avlopp
6 » Draggardiner	1 » Diskho med skjutbygel
1 » Fällbord	1 » Handfat med svängbygel
3 » Sängar	1 » Spegel
6 » Sängdynor, klädda	1 » Värmeanläggning
	1 » Kylbox



Extra utrustning

Extra säng (4:de) 6 Volt
Fallskydd 12 Volt
Dyna till d.o.
Extra säng (5:te)
Extra säng (6:te)
Draperiskenor
Sovtäckor
Gasolbänk, 2-lådig, emaljerat
Gasolbehållare
Vattenpump i toaletterum
Stenslottsskydd
Torrbatterier
Torrbatterier
Backspegel för stänkskärm med monter-
ing
Nummerplåt och nationsskilt
Transformator för 220 volt resp. 6 å 12
volt
Vagntäält med monter-
ing
Innerfönster
Fönsterluckor
Myggnät



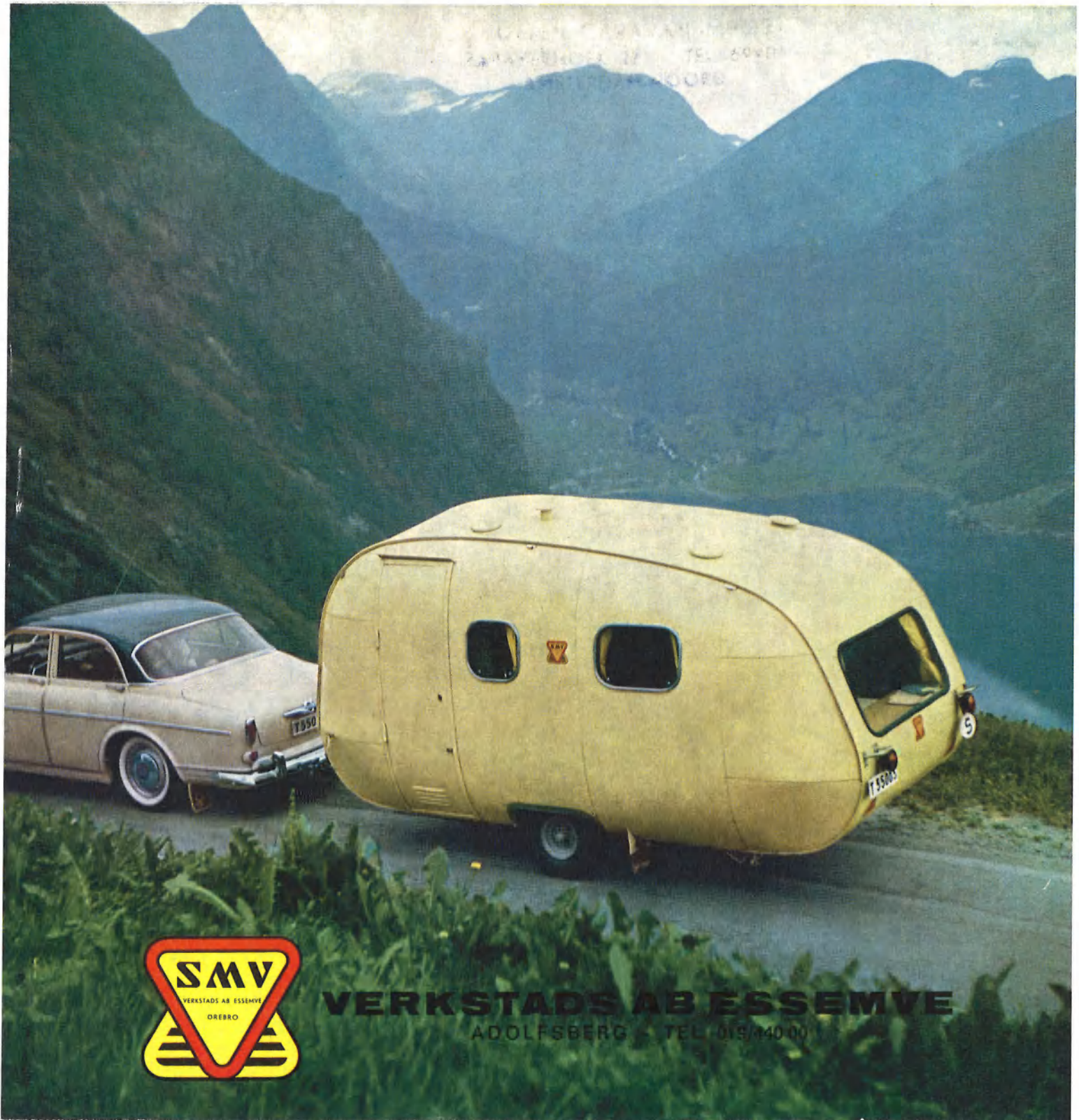
Vagntäält

Till vagnsidan kan anslutas ett tält, som i hög grad ökar trevnaden om man ligger stilla några dagar. Tältet kan användas helt slutet, då golvytan är ca 4 x 1,9 meter, eller med framstycket till hälften (bilden) eller helt uppfällt. Den gula tältduken är vatten- och rötsäker och uppbäres av sex del- och ställbara tältstänger med staglinor samt tre takstolar. Hop-
rullat tar tältet en obetydlig plats.



Rätt till ändring i broschyren förbehålles.





2

VERKSTADS AB ESSEMVE
ADOLFSBERG TEL. 019/44000



VERKSTADS AB ESSEMVE
ADOLFSBERG - TEL. 019/44000