



SMV 12 Luxe

ZWEEDSE CARAVAN SMV 12
EEN GEHEEL NIEUW MODEL
VOOR ALLE JAARGETIJDEN
 Nog meer: Origineel – Praktisch – Exclusief
 in Standaard – en Luxe uitvoering

NIEUW: ELEKTRISCH REMSYSTEEM

waardoor meest mogelijke remming van auto en caravan met voetrem en alleen de caravan d.m.v. een handautomaat, welke gemonteerd wordt onder het dashboard van de auto

Verder nu:

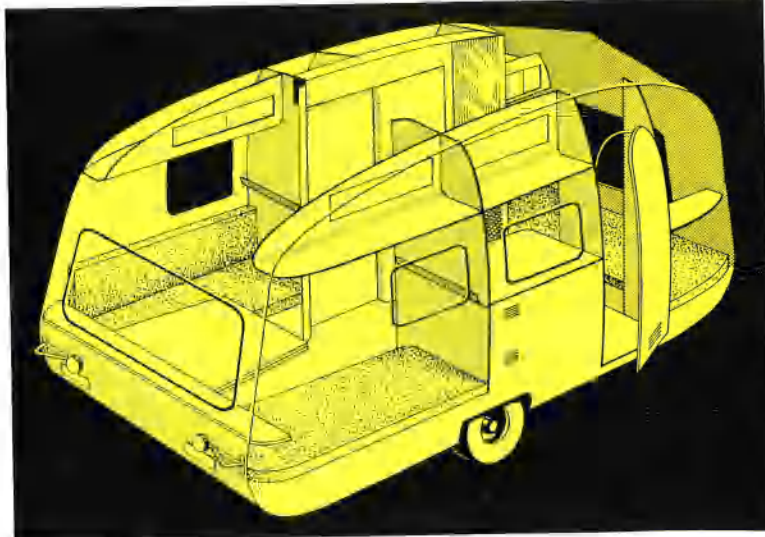
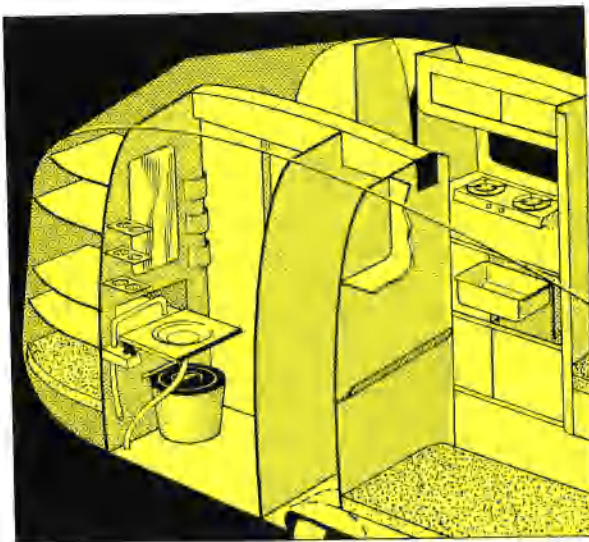
- grotere carrosserie met stahoogte voor iedereen in gehele wagen en nog meer leefruimte
- nieuw verwarmingssysteem met extra heteluchtkanaal naar de "kamer", waardoor weer snellere en nog gelijkmatigere verwarming in gehele wagen
- grotere ramen, welke de wagen binnen lichter maken in het interieur en het reeds zeer goede doorzicht naar achteropkomend verkeer weer hebben verruimd
- caravan met rechtse deur
- aparte keukenafdeling, waardoor werkruimte en berging hier en in kasten is vergroot
- grotere dakventilatoren met plexiglas. Hierdoor nog betere luchtcirculatie en meer licht in wagen
- nog bredere bedden
- grotere nu apart geplaatste gesloten toilet- en wasruimte, welke door kachel tevens verwarmd wordt



SMV 12 Standaard



SMV 12 model
 wettelijk beschermd



SMV

- kwaliteit en garantie

Het is geen toevaligheid, dat de SMV-wagen de populairste caravan van Zweden is. De fabriek heeft er altijd naar gestreefd een grote en ruime reiswagen te maken met zeer laag gewicht en een perfecte wegligging.

Voor een zo goed mogelijke rijzekerheid zijn voor- en achterraamen extra laag geplaatst, welke dan ook volledig doorzicht geven onder 't rijden.

De isolatie van de SMV-caravan rondom en de effectieve verwarming hebben ook geleid tot: **ZWEDENS POPULAIRSTE WAGEN VOOR ALLE JAARGETIJDEN.**

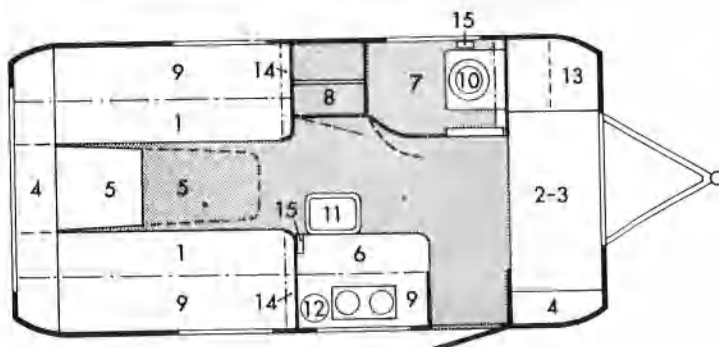
Het chassis, vervaardigd van vierkant staalprofiel en voorzien van een gehele, beschermende laag, heeft elliptische bladveren, gekrukte as, **ELEKTRISCHE REMINSTALLATIE**, speciale banden voor hogere snelheden, alsmede drie verstelbare, geheel inschuifbare steunen.

De opbouw bestaat uit spanten van verscheidene op elkaar gelijkende delen hout, welke uitwendig zijn bekleed met aluminiumplaat, ook doorlopend onder geïsoleerde vloer, inwendig met watervast speciaal lichtgewicht cederhouttriplax en geïsoleerd met styropor. De zes van gordijnen voorziene vensters zijn van splintervrij glas. Alle ramen hebben in het luxe model o.a. overal dubbel glas voor goede isolatie en ter voorkoming van condensvorming. Alle zijvensters zijn te openen. Van zes regelbare ventilatiepunten zijn er vier in 't dak en twee bij de vloer. Separaat geventileerde bergruimte voor aanwezige gasfles.

De wagen heeft "kamer", keukenafdeling en aparte gesloten toilet- en wasruimte. Drie banken geven minstens acht goede zitplaatsen, resp. drie bedden met van ritsluitingen voorziene schuimplasticmatrassen. Verder kunnen twee tot drie extra bedden (bovenbedden) gemakkelijk worden opgesteld. Tussen de banken bevindt zich een ruime vensterbank en een groot opvouwbaar tafelblad. Verder is er een groot aanrechtblad met ruime plafondschrappen en zes binnenverlichtingspunten.

Uitwendig is de wagen voorzien van de wettelijk voorgeschreven voor-, achter-, nummerplaat-, stop- en knipperlichten, reflectors, alsmede 2 flinke handgrepen voor het manoeuvreren van de caravan.

De SMV-CARAVAN heeft nu een wettelijk beschermd model.



Technische gegevens:

1	Bed	62 x 193 cm	Uitwendige lengte, incl. dissel	520 cm
2-3	"	60 x 190 cm	Uitwendige lengte, carrosserie	410 cm
4	Vensterbank		Inwendige lengte	403 cm
5	Tafelblad	55 x 124 cm	Uitwendige breedte	200 cm
6	Aanrecht	63 x 91 cm	Inwendige breedte	195 cm
7	Toiletruimte	60 x 90 cm	Totale hoogte v.a. de grond	230 cm
8	Kleerkast	54 x 57 x 160 cm	Inwendige hoogte	190 cm
9	Plafondkast	33 x 140 cm	Gewicht, standaard-model ca.	470 kg
10	Inklapbare wastafel, waaronder chem.toilet	38 x 40 cm	Gewicht, luxe model ca.	490 kg
11	Uitschuifbare gootsteen		Toelaatbaar laadgewicht	200 kg
12	Geventileerde ruimte voor gasfles		Bandenafmetingen 6.00 x 9"	(speciaal voor hogere snelheden)
13	Bergkast			
14	Wandbergruimte			
15	Waterpomp			

Enige belangrijke punten, waarom de SMV-caravan Zwedens populairste reiswagen voor alle jaargetijden is.

- juiste afmetingen ramen met dubbel glas en ventilatiepunten
- een interieurbetimmering van een houtsoort, welke "ademend" te houden is
- goede isolatie van dak, wanden en ... de vloer
- een perfect werkend verwarmingssysteem

BETEKENEN: GEEN DRUPPEL CONDENS

en maken deze grote, lichtgewicht tourwagen ook tot

DE MEEST IDEALE WINTERSPORTCARAVAN

BIJ ELKE KOUDE — HEERLIJK WARM!

BIJ ELKE HITTE — ALTIJD KOEL!



ZWEEDSE CARAVAN SMV 12

VOOR ALLE JAARGETIJDEN

CARAVAN-IMPORT L. OTTEN

PAPAVERTHOEK 27 - TEL. 020-69405 - 426159

AMSTERDAM-NOORD

DAGELIJKS GEOPEND VAN 10-17 UUR, OOK OP ZATERDAG