

SMV zweedse exklusieve toercaravans



voor alle jaargetijden
en elk klimaat



Meer vrije tijd

Door de toenemende vrije tijd wordt de belangstelling voor het reizen groter en ook voor de moderne caravan, die het gehele jaar door kan worden gebruikt met een uitrusting zo, dat een onafhankelijk verblijf in de natuur mogelijk is en plaatsen, die voor hotelgasten niet toegankelijk zijn.

Bij de bouw van de SMV-caravan is altijd al van principes uitgegaan, die beantwoorden aan de eisen, welke aan een werkelijke reiswagentje gesteld dienen te worden.

Het meest karakteristieke van een SMV-caravan is de aerodynamische vormgeving van de wagon, die zorgt voor weinig luchtweerstand en grote stabiliteit op de weg.

De zelfdragende karrosserie, de wel zeer speciale spanningsconstructies van de wanden van dunne, gebogen, watervast op elkaar gelijnde lagen glasvezel houten latten - alleen door de SMV-fabriek toegepast - leveren o.a. de zo sterke opbouw, die mede de alom geprege lange levensduur van deze caravans bepalen, waarbij ook met de bijzondere eigen chassis - en diesel - samenstelling de sterkte en het toch altijd lage gewicht is bereikt.

De SMV-caravan is de reiswagen gebouwd voor gebruik in alle jaargetijden en elk klimaat. In dat kan met deze caravans, die ook bekendheid genieten, omdat geen condensvorming in de wagens optreedt, waar en in welk jaargetijde ook. Zelfs bij gebruik voor wintersport is er geen vocht en/of ijsvorming te zien in de zitbanken of waar ook, met bevoering van slaapzakken, dekens of andere toebehoren. SMV-caravans kennen die problemen niet!

Zij laten zich achter de automobiel ook altijd gemakkelijk meenemen, zo zelfs dat men nauwelijks merkt een caravan bij zich te hebben.

In het streven naar perfectie is door de SMV-fabriek aan de remtechniek altijd al veel aandacht besteed - vanaf 1965 al de eerste caravan met elektromagnetisch remsysteem en bovendien in standaarduitvoering - nu dit systeem geklontereerd met de zich aan het gewicht van de caravan aanpassende „electronic” remkruisregelaar en koppeling in één geheel op de diesel gemonteerd, waarmee de SMV-caravans weer toonaangevend zijn gebleven. Gelijk met het slachtoffer van de trekwin treedt deze exclusieve elektromechanische rem in werking met het juiste



effect. Dankzij de „electronic” wordt bij remmen op de motor de rem niet beïnvloed, zo ook niet bij achteruitrijden van de combinatie, hetgeen zonder meer mogelijk is. Deze elektromechanische reminstallatie biedt ook de mogelijkheid om de caravan alleen te remmen via de „electronic” vanuit de automobiel, d.w.v. een aparte handregelaar.

Een belangrijk pluspunt is verder de tijd, al spoede, verwarming in de SMV-caravans - in 1968 weer een technische vooruitgang met het intussen alom geïmplementeerde centrale verwarmingssysteem, met geïntegreerde circulatiepomp (een absoluut onmisbaar onderdeel) voor goede werking en laag gasverbruik, algeen in standaarduitvoering begrepen.



En nu dat alle SMV-caravans uitgerust met de nieuwe „Aide” C.V.-installatie met warmwatercirculatie „Lange Jan”, een technische perfectie uit Zweden, waarbij niet alleen de capaciteit, maar ook de circulatie door het interieur over verhoogd werden. De circulatiepomp en de thermische regelaar zorgen voor een juiste watertemperatuur over de hele lengte van het jaargetijde - precies als thuis.

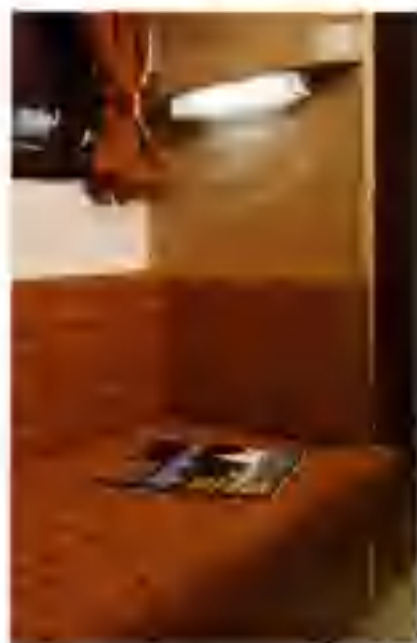
In de SMV-caravans zijn alle onder-



delen zeer doorducht uitgevoerd en van tweede vakmanschap getuigd. Bij de nieuwe jaarmodellen zijn alle wagens nu met 15 banden uitgerust. Is de opstelling van deze caravans ten plaise na de reis altijd al gemakkelijk geweest, ook nu met de nieuwe uitvoering opdraaibare steunen gaat dit eenvoudig, mede door de vinnige bediening en de grote steunplaten, die wegzakken op zachte grond verhinderen.



Het zijn caravans, die een technische perfectie inhouden, waarmee het reizen onder alle omstandigheden op lange, verre of moeizame tochten en wegen geen problemen kan geven. Ook zijn de SMV-caravans uitgerust met „Electrolux“-dakventilatoren, welke effectief de wagens ventileren. Invoer van frisse lucht geschiedt bovendien door een speciale aansluiting bij de C.V.-kachel, waardoor die lucht voor verwarming in het interieur kan worden gebruikt voor een behaaglijke kamertemperatuur. De kachel-overschotwarmte wordt benut in de speciale droogkast achter de C.V.-kachel. Hier zorgt de speciale ventilatie-erfenis, dat vettige kleding, schuimers enz. snel drogen, een zeer waardevol punt bij gebruik het gehele jaar door.



De achterste zitgroepen zijn nu prettiger geworden bij de nieuwe modellen, dankzij kussen, rug- en armsteunen. Deze ook te gebruiken voor het grote middenbed, dat behoort tot de standaarduitvoering.

De was/afwasmachine in de SMV is groter geworden (ruimere prinselijke afmetingen) van de nieuwe C.V.-kachel en uitgerust met chemisch toilet, waterfank en Afwaspomp.

In de nieuwe SMV is vanzelfsprekend aanwezig een ruime „Electrolux“



kookkast, 60 Liter, combinatie (220 V. elektr./gas, met vrievak). De pentry heeft een ruime werkruimte, welke vereist is voor goed caravan-konstert. Het aanrecht is natuurlijk van roestvrijstaal met een dwarsgeplaatte ingebouwd gasstel en een gansdeel. Een neerklapbaar aanrechtblad en een broodplank geven nog meer



werkruimte. Luchtschuifbare, ruime koelstof laden behoren tot de praktische uitrusting in de keukenset onder het aanrecht. Bovendien de keuken- en de zitgroepen bevinden zich ook grote en geschikte luchtschuifbare bergschappen. Tweede



bergruimten komen namelijk altijd van gas.

Gas is de warmtebron in de SMV. De afsluurbare dieselkast heeft plaats voor 2 gasflessen van elk 17 kg. en een automatische gasaankoppeling.



SMV 25



De ramen in de caravan zijn bovendien voorzien van reflektende rolgordijnen, die niet alleen een extra bescherming geven tegen koude en warmte, maar bovendien de rust en de sfeer, die van het skandinavische interieur uitgaat, een extra exclusiviteit geven.

Ondanks haar grootte is de SMV 25 een lichte reiswagen achter de automobielen. Wij durven te beweren, dat geen andere grote wagen dezelfde goede rij-eigenschappen toont.

SMV 25 met elektrische rem en „ELECTRONIC“ is goedgekeurd door de Rijksdienst v/h Wegverkeer, Den Haag

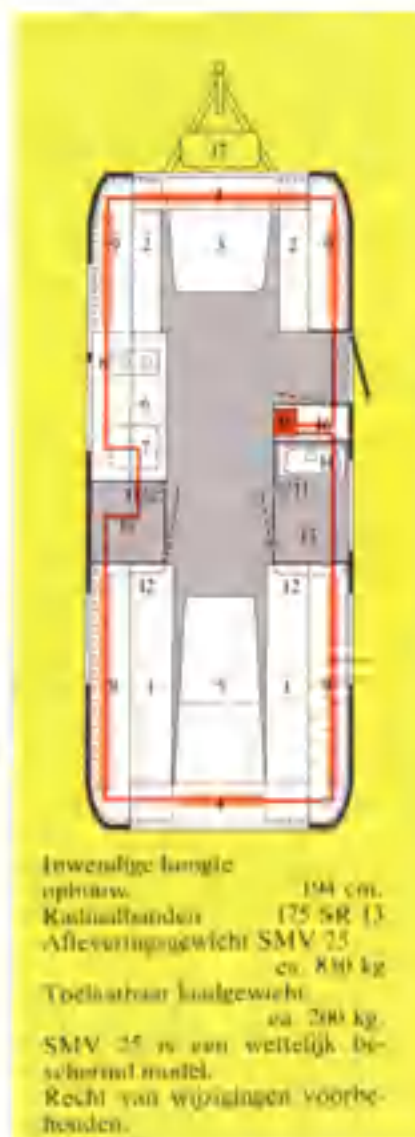
Uitrusting:

SMV 25:
 Elektrische rem, „ELECTRONIC“
 met veiligheid, achter rem-
 wand en auto parking
 Lichts: Veringslicht „ELECT“
 met sluitmechanisme, voorlicht
 rekombinantie lampen
 Afgedrukt, voorlicht (20 W)
 aanbrengen van 220 V, ook
 licht van leding bereikbaar
 zijn.
 Externiteit groepen
 Gas: 1.5 kg, 1 liter
 Leverbaar in 1.5 kg
 DVS: 100% plaatplaten, voor
 warmte van binnen koken
 Verstrikken, Afgedrukt, land
 met een heel klein
 tevens de vloer, voor
 200 cm.
 Externiteit, in 200 cm
 100% (PVC)
 1.5 kg, in 1 liter, voor
 (met)
 1.5 kg, in 1 liter, voor
 (met)
 1.5 kg, in 1 liter, voor
 (met)
 1.5 kg, in 1 liter, voor
 (met)
 1.5 kg, in 1 liter, voor
 (met)
 1.5 kg, in 1 liter, voor
 (met)
 1.5 kg, in 1 liter, voor
 (met)
 1.5 kg, in 1 liter, voor
 (met)
 1.5 kg, in 1 liter, voor
 (met)
 1.5 kg, in 1 liter, voor
 (met)

Bekken, lang 195 cm, 15 st.
 Edelhoutbekleding op donzen en
 luiken (interieur)
 Britenlicht
 Breedelichten
 Reflektoren (2x2 st.) zijwaarts
 Papierafval (2 st.)
 Uitschuifbare laden in keukenset
 Zitgroep achter ook omstelbaar
 tot groot middenbed

Technische gegevens:

- | | |
|--|---------------|
| 1. Bedden | 63 x 195 cm. |
| 2. Dubbelbed | 170 x 200 cm. |
| 3. Tafel | 93 x 100 cm. |
| 4. Bergschapp | |
| 5. Diktebare tafel | 70 x 134 cm. |
| 6. R.V.B. keukenmeubel | |
| 7. Gootsteen | 60 x 115 cm. |
| 8. Gasforn | |
| 9. Plafondbergekast | |
| 10. Gardienhouder | 58 x 63 cm. |
| 11. Wandspiegel | |
| 12. Wandbeugels | |
| 13. Toilettruimte | 63 x 95 cm. |
| 14. Opklapbare wasafel | |
| 15. Centrale verwarmingskachel
met circulatiepomp | |
| 16. Droggrinde | |
| 17. Drogkast | |
| Litwendige lengte met
diesel | 645 cm. |
| Litwendige lengte
opstov | 410 cm. |
| Inwendige lengte
opstov | 380 cm. |
| Litwendige breedte
opstov | 212 cm. |
| Inwendige breedte
opstov | 200 cm. |
| Totale hoogte v. t. de
grond | ca. 245 cm. |



Volgzzaamheid en het lage gewicht bevorderen matig benzineverbruik en daarmee ook lage totaalkosten bij het bezit van een caravan.

De SMV 25 is nu comfortabeler dan ooit, met de goed ingerichte keukenset, prettig zitcomfort, minstens vijf aangename slaappleaatsen en een volledige was/toiletruimte. Bovendien een behagelijke, goedgeventileerde warmte, ongeacht het strenge klimaat buiten.

SMV 34 LSR



De hoogste kwaliteit in materialen en de konstruktie hebben de grondslag gelegd voor het verkrijgen van succes voor de oudste en meest ervaren caravanfabriek van Zweden.

Bij de nieuwe SMV 34 LSR is een logische ontwikkeling, dat de klassieke modellen kenmerkende eigenschappen tonen, die beantwoorden aan de gestelde eisen. Het kleine model van SMV heeft dezelfde doordachte uitrusting als de grote wagen.

**SMV 34 LSR met elektrische rem en
„ELECTRONIC”
is goedgekeurd door de
Rijksdienst v/h Wegverkeer, Den Haag**

Uitrusting:

SMV 34 LSR

Overstroomd „A-rem”-remstelsel, elektrische rem-systeem, met parkerenrem, centrale verwarming, Afbt. met afvoersysteem, afwater-cirkelafvoer met afwaterput,
Wasserslot, wastkast (60 l v.v.), kook- en opbergruimte, 10x1 dekpl. afsluitbaar, lichte en lichte rem.

Diploma van goudvul.

Gasfles 45 kg. (1 v.v.)

Diploma van 2^o 11 kg.

Rekvoering, afsluitbaar, met een opbergruimte voor kleding.

Voorruitverw. Elektrische, in de nacht met lichtscherm.

Diploma van goudvul. (1 v.v.)

Levensplaatbescherming (LBC).

Het meest complete en alle andere apparaten (v.v.).

R.V.S. aanrecht met afwaterput en afwaterput, lichte en lichte.

Sigarenkast met 100 sigaren, lichte en lichte.

10x1 dekpl. afsluitbaar, lichte en lichte.

Rekvoering met afwaterput, lichte en lichte.

Nalokkast met afwaterput, lichte en lichte.

10x1 dekpl. afsluitbaar, lichte en lichte.

Wasserslot, wastkast (60 l v.v.), kook- en opbergruimte, 10x1 dekpl. afsluitbaar, lichte en lichte.

10x1 dekpl. afsluitbaar, lichte en lichte.

10x1 dekpl. afsluitbaar, lichte en lichte.

10x1 dekpl. afsluitbaar, lichte en lichte.

10x1 dekpl. afsluitbaar, lichte en lichte.

Edelstootbekleding op deuren en laden (interieur)
Winnenlicht
Breedelichten
Reflexoren (2 v.v. zijw.)
Papierhouders (2 v.v.)
Duschofb. laden keukenset
Zitgreep licht-ook omstelbaar
Tot groot middenbed

Technische gegevens:

1. Bedden	65 x 195 cm.
2. Bodden	62 x 195 cm.
3. Tafel	50 x 60 cm.
4. Bergschappen	
5. Uitschuifbare tafel	60 x 144 cm.
6. R.V.S.-keukensetrecht	60 x 90 cm.
7. Toiletzitting	67 x 90 cm.
8. Voerdersbekk.	55 x 35 cm.
9. Blatruilbergschap	
10. Afsluitbare wastafel	
11. R.V.S.-gasfles	
12. Dieselkast	
13. Bergkast	
14. Wandbergschap	
15. Waterpompen	
16. Centrale verwarmingskastel (met) afsluiting	
Overvloedige lengte (met) (met)	590 cm.
Dienende lengte (met)	417 cm.
Inwendige lengte (met)	400 cm.
Uitwendige breedte (met)	212 cm.
Inwendige breedte (met)	200 cm.
Totaal hoogte v.v. (met) (met)	238 cm.



Inwendige hoogte	
opbouw	194 cm.
Radiaalhanden	175 SR 13
Afleveringsgewicht	
SMV 34 LSR	ca. 700 kg.
Toetsbaar laadgewicht	ca. 200 kg.
SMV 34 LSR is een wettelijk beschermd model. Recht van wijzigingen voorbehouden.	

Ook hier veranderingen door voortdurend verbeterde uitrustingsdelen. De SMV 34 LSR geeft ruime plaats aan de doorsneefamilie met vier slaapplaatsen. De inrichting is ook volkomen toereikend voor hen, die de caravan willen gebruiken op reis, voor werk, bijzonder toerisme of om op andere wijze op feestdagen met de gehele familie samen te zijn.

Neem een SMV voor Uw werk

Meer en meer is de caravan in trek voor gebruik i.p.v. hotel of pensioen bij het werk op een andere plaats. Voor hen, die op reis zijn voor zaken, bij de bouw en uitvoering van andere werken biedt de SMV caravan vele mogelijkheden, door de volledige standaarduitrusting, het aangename verblijf in de wagen en een verlaging van kosten. Een goed comfort gaat samen met een juiste representatie.



Alleenvertegenwoordiging:

otter ^{★ ★ ★} **amsterdam**
caravan- & technische import

papaverhoek 25-27 - telefoon (020) 36 94 05 - amsterdam-nv

IMPORT - VERKOOP - SERVICE



SYNDICAT VAN ENGLISH
CARAVANTOERISTEN