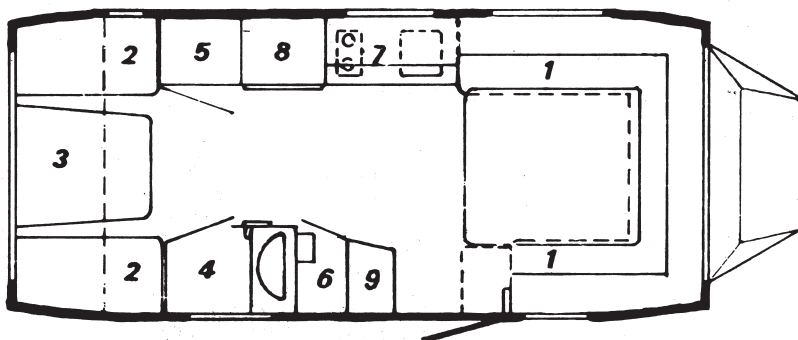
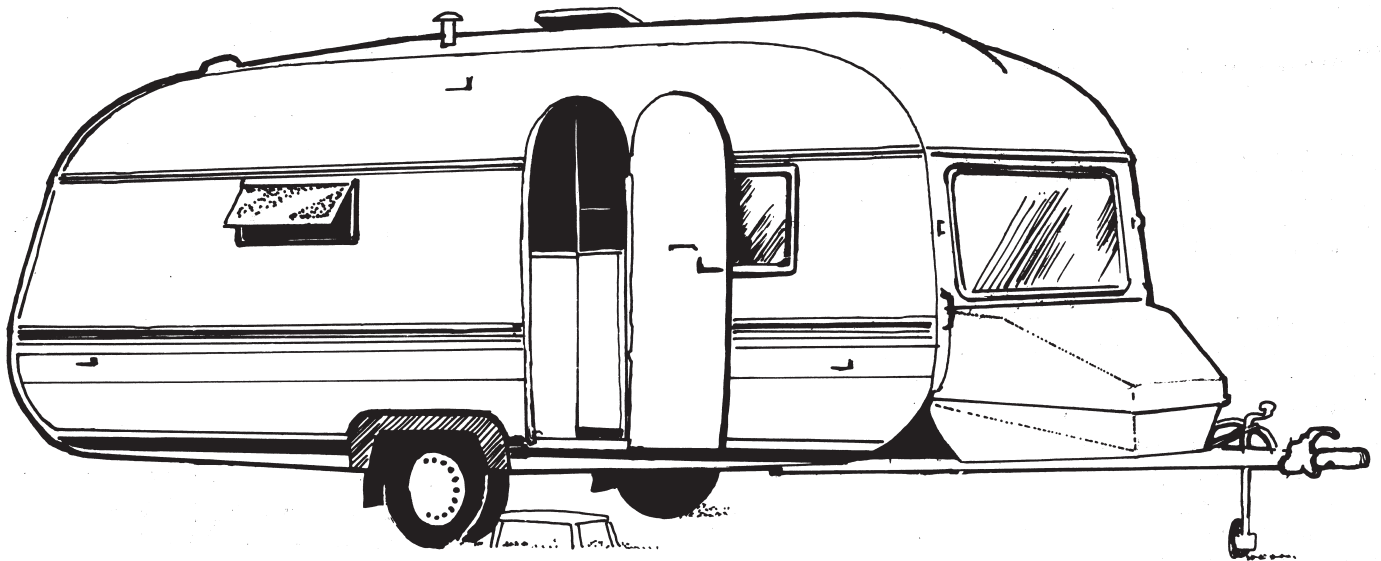


SMV 1992



SMV 550

1. Bäddar, 200×160 cm (185)
2. Bäddar, 200×128 cm
3. Överbädd, 185×70 cm
4. Toalettrum, 103×70 cm
5. Garderob, 50×56 cm
6. Torkskåp, 44×60 cm
7. Pentrybänk, 56×105×45 cm
8. Kylskåp, 110 liter
9. TV-hylla, 43×54 cm
10. Golvvärme

Utvändig längd
inkl. dragrör, 720 cm
exkl. dragrör, 550 cm
Utvändig bredd, 224 cm
Invändig bredd, 212 cm
Invändig längd, 540 cm
Total höjd, 242 cm
Invändig höjd, 194 cm
Däck, 175 SR 13 Rf
Tjänstevikt, 1010 kg
Totalvikt, 1250 kg
Kultryck, 60 kg

LYXUTRUSTAD SOM STANDARD MED:

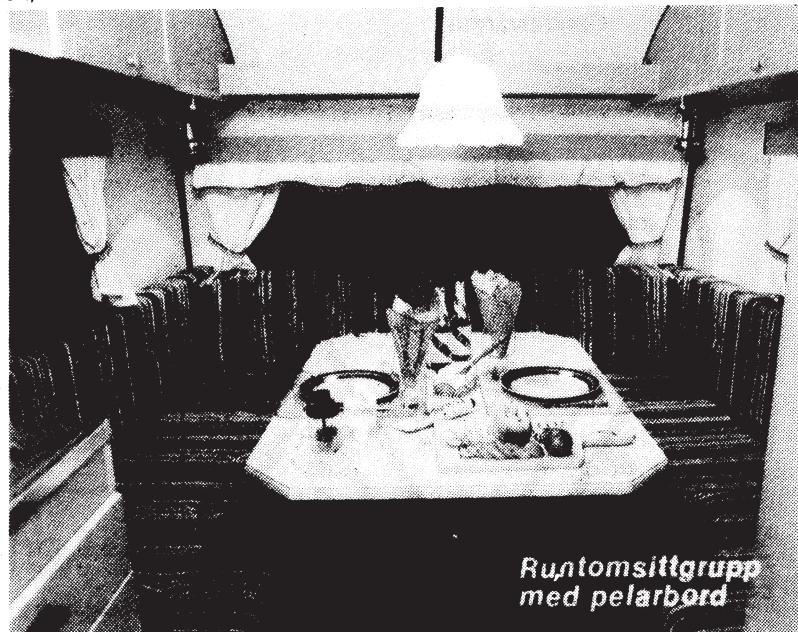
Helgalvat chassi, elektronisk påskjutsbroms, gasolläckagetestare, Alde Comfort centralvärme och varmvatten, elpatron med 220 V pump, torkskåp, manöverpanel med batterikontroll, elektroniskt laddningsrelä, vagnsbred aerodynamisk koffert, fast nedfällbar överbädd, runtomsittgrupp, långbäddar, stereo.

550 är "långtradaren" som inte kräver extra körkort:

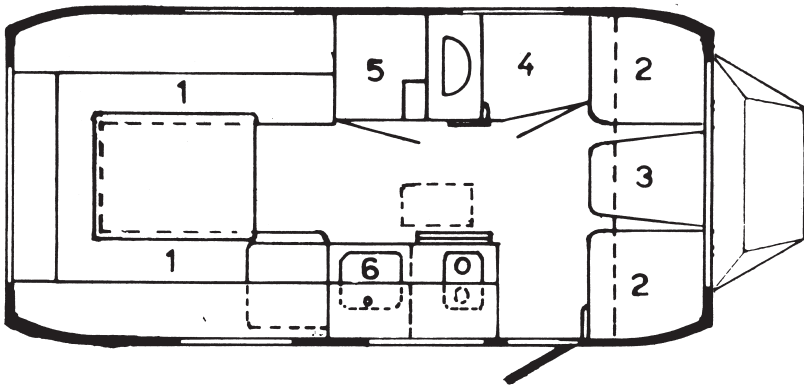
Detta är husvagnen för dig som periodvis bor på eller vid vägen.

SMV 550 är speciellt byggd för dig som:

- drömmer om att åka utomlands med husvagn
- vill bo och leva lika bekvämt som hemma
- kräver ögsta standard utan att behöva betala för det
- vill använda vagnen i jobbet
- vet hur aerodynamik förbättrar köregenskaper och
- sänker bensinförbrukningen
- letar efter marknadens bästa husvagnsbromsar
- vill vintersemestra i husvagn
- ha en vagn byggd av det företag med längst erfarenhet i branschen



Runtomsittgrupp med pelarbord



SMV 450

1. Bäddar, 60×198 cm
2. Bädd, 85×210 cm
3. Överbädd, 85×210 cm
4. Toaletterum, 102×68 cm
5. Garderob, 62×62 cm
6. Arbetsbänk, 56×105×45 cm

Kylskåp, 60 liter

Utvändig längd

inkl. dragrör, 600 cm

exkl. dragrör, 450 cm

Utvändig bredd, 210 cm

Invärdig bredd, 212 cm

Invärdig längd, 440 cm

Total höjd, 242 cm

Invärdig höjd, 194 cm

Däck, 165 SR 13

Tjänstevikt, 820 kg

Totalvikt, 1030 kg

Kultryck, 60 kg

LYXUTRUSTAD SOM STANDARD MED:

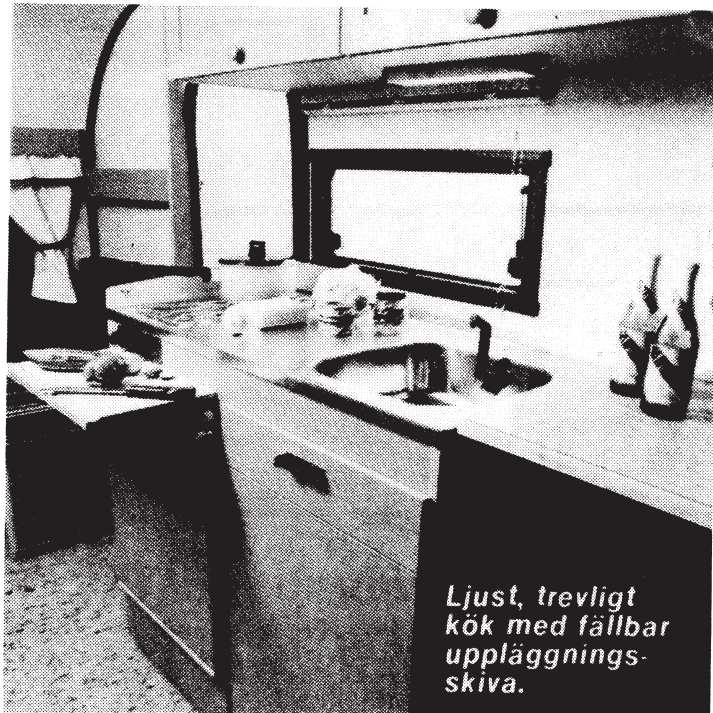
Helgalvat chassi, elektronisk påskjutsbroms, gasolläckagetestare, Alde Comfort centralvärme, manöverpanel med batterikontroll, elektroniskt laddningsrelä, fönsterbänk, långbäddar, rullgardiner.

SMV 450 går i lättvikt, med eleganta köregenskaper, väl utrustad med SMV's mångåriga erfarenhet av kvalitet.

SMV 450 är speciellt byggd för dig som:

- vill åka mycket landsväg och upptäcka oländig terräng och nya platser
- har färdiga långbäddar
- har en liten bil
- vill hålla nere bensinförbrukningen
- sätter utrustningen högt på önskelistan

Golv och väggisolering 30 mm
 Vagnsbred aerodynamisk koffert
 Chassi helgalvat
 Radialdäck
 Stödhjul
 Stödben 4 st inkl. vev
 En axel m. bladfjädrar
 Elektronisk broms
 Ventilerande taklucka
 Dubbelfönster
 Rullgardiner
 Gasolläckagetestare
 Elektrisk vattenpump
 Centralavlopp
 Centralvärme



Ljust, trevligt kök med fällbar uppläggnings-skiva.



SMV HUSVAGNAR

Gällerstavägen Gryts ind.område, 702 21 Örebro.

Telefon 019-36 41 00