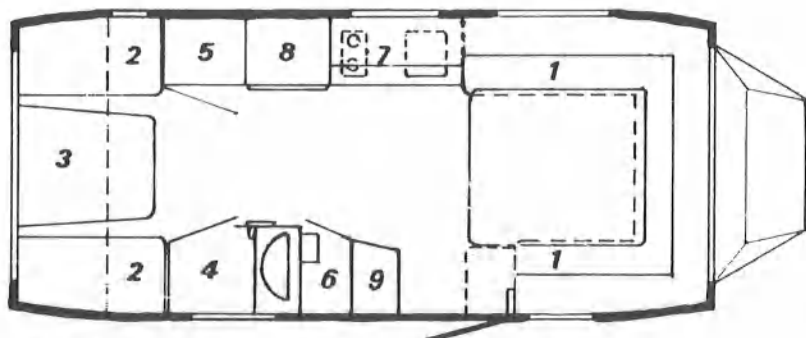


SMV

1988



SMV 550

1. Bäddar, 200×160 cm (185)
2. Bäddar, 200×128 cm
3. Överbädd, 185×70 cm
4. Toaletterum, 103×70 cm
5. Garderob, 50×56 cm
6. Torkskåp, 44×60 cm
7. Pentrybänk, 56×105×45 cm
8. Kylskåp, 110 liter
9. TV-hylla, 43×54 cm

Utvändig längd
inkl. dragrör, 700 cm
exkl. dragrör, 550 cm
Utvändig bredd, 224 cm
Invändig bredd, 212 cm
Invändig längd, 540 cm
Total höjd, 242 cm
Invändig höjd, 194 cm
Däck, 175 SR 13Rf
Tjänstevikt, 970 kg
Totalvikt, 1190 kg
Kultryck, 60 kg

LYXUTRUSTAD SOM STANDARD MED:

Helgalvat chassi, elektronisk påskjutsbroms, gasolläckagetestare, Alde Comfort centralvärme och varmvatten, elpatron med 220 V pump, torkskåp, manöverpanel med batterikontroll, elektroniskt laddningsrelä, vagnsbred aero dynamisk koffert, fast nedfällbar överbädd, runtomsittgrupp, långbäddar, stereo.

550 är "långtrRADAREN" som inte kräver extra körkort.

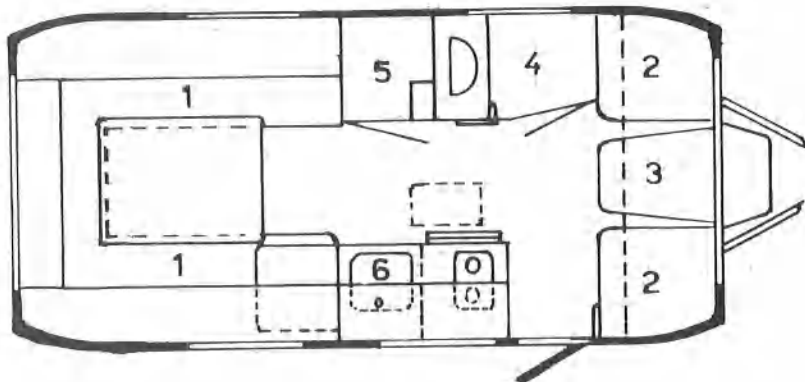
Detta är husvagnen för dig som periodvis bor på eller vid vägen.

SMV 550 är speciellt byggd för dig som:

- drömmer om att åka utomlands med husvagn
- vill bo och leva lika bekvämt som hemma
- kräver högsta standard utan att behöva betala för det
- vill använda vagnen i jobbet
- vet hur aerodynamik förbättrar köregenskaper och
- sänker bensinförbrukningen
- letar efter marknadsens bästa husvagnsbromsar
- vill vintersemestra i husvagn
- ha en vagn byggd av det företag med längst erfarenhet i branschen



Proper inredning med runtomsittgrupp i tålig plysch. Petarbord.



SMV 440

1. Bäddar, 60×198 cm
 2. Bädd, 85×210 cm
 3. Överbädd, 85×210 cm (Extra utrustning)
 4. Toaletterum, 102×68 cm
 5. Garderob, 62×62 cm
 6. Arbetsbänk, 56×105×45 cm
- Kylskåp, 60 liter
- Utvändig längd
inkl. dragrör, 575 cm
exkl. dragrör, 440 cm
- Utvändig bredd, 224 cm
Invändig bredd, 212 cm
Invändig längd, 430 cm
Total höjd, 242 cm
Invändig höjd, 194 cm
Däck, 175 SR 13
Tjänstevikt, 790 kg
Totalvikt 990 kg
Kultryck, 60 kg

LYXUTRUSTAD SOM STANDARD MED:

Helgalvat chassi, elektronisk påskjutsbroms, gasoläckagetestare, Alde Comfort centralvärme, manöverpanel med batterikontroll, elektroniskt laddningsrelä, runtom sittgrupp, långbäddar, rullgardiner.

SMV 440 går i lättvikt, med eleganta köregenskaper, väl utrustad med SMV's mångåriga erfarenhet av kvalitet.

SMV 440 är speciellt byggd för dig som:

- vill åka mycket landsväg och upptäcka oländig terräng och nya platser
- har liten familj
- har en liten bil
- vill hålla nere bensinförbrukningen
- sätter utrustningen högt på önskelistan
- sätter värde på vad SMV gjort för husvagnar-
nas utveckling.



Väl
tilltaget
toalett-
utrymme

Polyurethanisolerat golv 30 mm
Väggisolering 30 mm
Polyurethan
Chassi helgalvat
Radialdäck
Stödhjul
Stödben 4 st inkl. vev
En axel m. bladfjädrar
Elektronisk broms
Ventilerande taklucka
Dubbfönster
Rullgardiner
Gasoläckagetestare
Elektrisk vattenpump
Centralavlopp
Centralvärme



Ljust, trevligt
kök med fällbar
uppläggnings-
skiva.



SMV HUSVAGNAR

Gällerstavägen Gryts ind.område, 702 21 Örebro.

Telefon 019-16 41 00